

Модульные клеммы и клеммные колодки, боковой монтаж Серия от 260 до 262

Установка



Установка модульных клемм в клеммные сборки.



Установка торцевой пластины.

МОНТАЖ

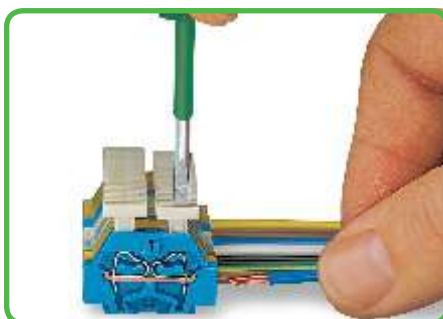


Клеммная сборка с крепежными фланцами, винтовое крепление.

Соединение CAGE CLAMP®



Зажим проводника.



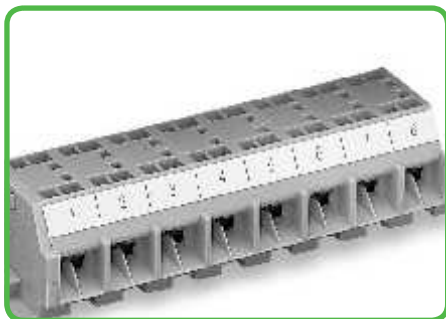
Подключение проводника при помощи нажимной кнопки.

МОНТАЖ



Клеммная сборка с крепежными фланцами, винтовой монтаж адаптера 209-123 (расстояние между адаптерами не должно превышать 35 – 40 мм).

Маркировка

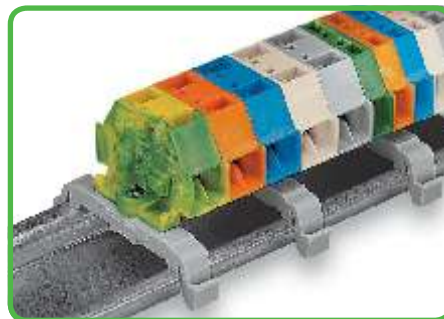


Маркировка самоклеящимися маркировочными полосками.



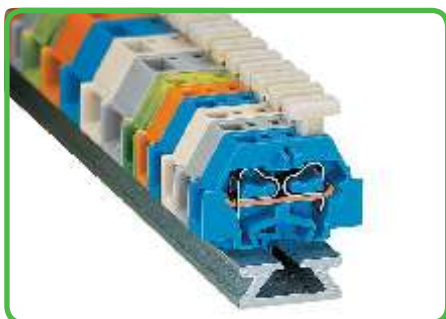
Маркировка непосредственным выполнением печати (по запросу).

МОНТАЖ

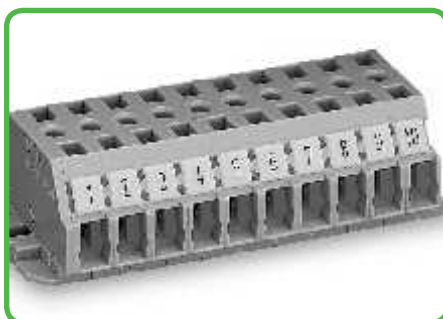


Клеммная сборка с крепежными фланцами, на несущей рейке 35 мм

Исполнения



Клеммная сборка с нажимными кнопками с одной стороны.



Клеммная колодка с маркировочным гнездом для системы быстрой маркировки Mini-WSB (см. Полный каталог продукции, том 1).

Объединение перемычками



Объединение при помощи вставной перемычки.

Зажим CAGE CLAMP® предназначен для следующих типов медных проводников:



одножильные



многожильные



тонкие многожильные



с опрессованными жилами



с наконечником (с герметичной опрессовкой)*

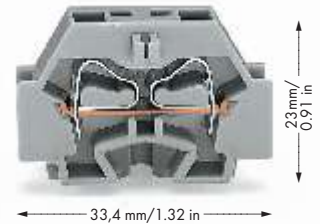


со штифтовым наконечником

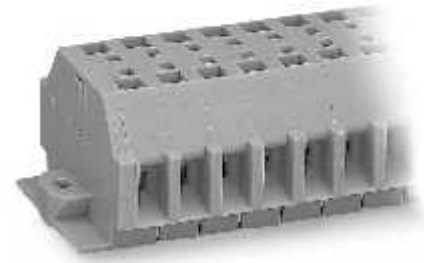
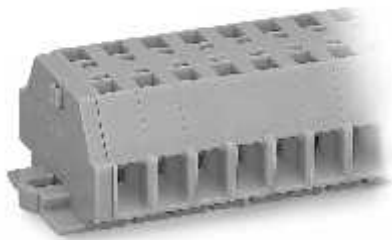
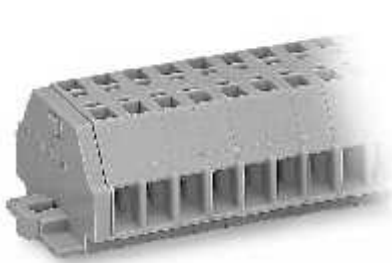
*При подсоединении проводников с наконечником их максимальное сечение должно быть на единицу меньше максимального сечения проводника.
Длина полоски, см. упаковку и инструкции.

Модульные клеммы и клеммные колодки Серия от 260 до 262

<p>0,08 – 1,5 мм² 400 В/6кВ/3 I_N 18 А 2-пров. Ширина клеммы 5 мм / 0,197 дюйма 4-пров. Ширина клеммы 8 мм / 0,315 дюйма 8 – 9 мм / 0,33 дюйма</p> <p>1 Допуски</p>	<p>AWG 28 – 16 300 В, 10 А 300 В, 15 А</p>	<p>0,08 – 2,5 мм² 500 В/6кВ/3 I_N 30 А 2-пров. Ширина клеммы 6 мм / 0,236 дюйма 4-пров. Ширина клеммы 10 мм / 0,394 дюйма 8 – 9 мм / 0,33 дюйма</p> <p>1 Допуски</p>	<p>AWG 28 – 14 300 / 600 В, 15 А 300 / 600 В, 20 А</p>	<p>0,08 – 4 мм² 630 В/8кВ/3 I_N 24 А 2 (32 А) 3 2-пров. Ширина клеммы 7 мм / 0,276 дюйма 4-пров. Ширина клеммы 12 мм / 0,472 дюйма 9 – 10 мм / 0,37 дюйма</p> <p>1 Допуски</p>	<p>AWG 28 – 12* 300 / 600 В, 20 А 300 / 600 В, 20 А</p>
--	--	---	--	---	---



Цвет	№ для заказа 2-пров.	№ для заказа 4-пров.	Упак. единица	Цвет	№ для заказа 2-пров.	№ для заказа 4-пров.	Упак. единица	Цвет	№ для заказа 2-пров. 2	№ для заказа 4-пров. 3	Упак. единица
серые	260-301	260-331	300 (6x50)	серые	261-301	261-331	200 (4x50)	серые	262-301	262-331	100 (2x50)
светло-серые	260-303	260-333	300 (6x50)	светло-серые	261-303	261-333	200 (4x50)	светло-серые	262-130	262-230	100 (2x50)
синие	260-304	260-334	300 (6x50)	синие	261-304	261-334	200 (4x50)	синие	262-304	262-334	100 (2x50)
оранжевые	260-306	260-336	300 (6x50)	оранжевые	261-306	261-336	200 (4x50)	оранжевые	262-306	262-336	100 (2x50)
желто-зеленые	260-307	260-337	300 (6x50)	желто-зеленые	261-307	261-337	200 (4x50)	желто-зеленые	262-307	262-337	100 (2x50)
Исполнение с нажимными кнопками – см. справа внизу											



Цвет	№ для заказа 2-пров.	№ для заказа 4-пров.	Упак. единица	Цвет	№ для заказа 2-пров.	№ для заказа 4-пров.	Упак. единица	Цвет	№ для заказа 2-пров. 2	№ для заказа 4-пров. 3	Упак. единица			
Клеммная колодка с крепежными фланцами, серая	2	260-102	260-202	100	Клеммная колодка с крепежными фланцами, серая	2	261-102	261-202	100	Клеммная колодка с крепежными фланцами, серая	2	262-102	262-202	100
	3	260-103	260-203	100		3	261-103	261-203	100		3	262-103	262-203	100
:	:	:	:	:	:	:	:	:	:	:	:	:	:	:
	12	260-112	260-212	25		12	261-112	261-212	25		12	262-112	262-212	25

Принадлежности к Серии 260 / 261 / 262

Подходящая система маркировки, см. раздел 6

<p>Торцевая пластина с крепежными фланцами, серая для Серии 260 серия 260-361 100 (2x50) для Серии 261 серия 261-361 100 (2x50) для Серии 262 серия 262-361 50</p>	<p>Монтажная ножка с винтом, для DIN-рейки 35 мм, для привинчивания к клеммам с крепежными фланцами, ширина 6 мм серия 209-123 25</p>	<p>Суффикс артикула для клемм и корпусных клеммных колодок с нажимными кнопками, только для Серии 261 С нажимными кнопками с одной стороны:</p>
<p>Гребешковые перемычки, изолир., 2-канальные</p>	<p>Модуль тестовых штекеров 100 (4x25)</p>	<p>2-пров. клемма 261-.../331-000 4-пров. клемма 261-.../332-000</p>
<p>Уменьшенное</p>	<p>Блокирующие устройства</p>	<p>С нажимными кнопками с обеих сторон:</p>
<p>серия I_N поперечное сечение Упак. единица</p>	<p>серия с без</p>	<p>2-пров. клемма 261-.../341-000 4-пров. клемма 261-.../342-000</p>
<p>260-402 10 А 1 мм²/AWG 18 25 шт.</p>	<p>260 / 5 мм 260-404 249-135</p>	<p>Рабочий инструмент, с частично изолированным лезвием, тип 2, лезвие (3,5 x 0,5) мм</p>
<p>261-402 16 А 1,5 мм²/AWG 16 25 шт.</p>	<p>8 мм 260-405 249-138</p>	<p>210-720 1</p>
<p>262-402 16 А 2,5 мм²/AWG 14 25 шт.</p>	<p>6 мм 261-404 249-136</p>	
<p>Рабочий инструмент, изолир., для установки гребешковых перемычек 2-канальные 209-132 1</p>	<p>10 мм 261-405 249-139</p>	
	<p>7 мм 262 / 7 мм 249-137</p>	
	<p>12 мм 249-140</p>	
	<p>2 Подходит для исполнений Ex i Ex Подходит для исполнений Ex e II</p>	

1 Данные о допусках можно найти в Интернете по адресу: www.wago.com. Технические пояснения и сокращения см. в техническом разделе.